

# LES MOBILITES AUX MOLIERES



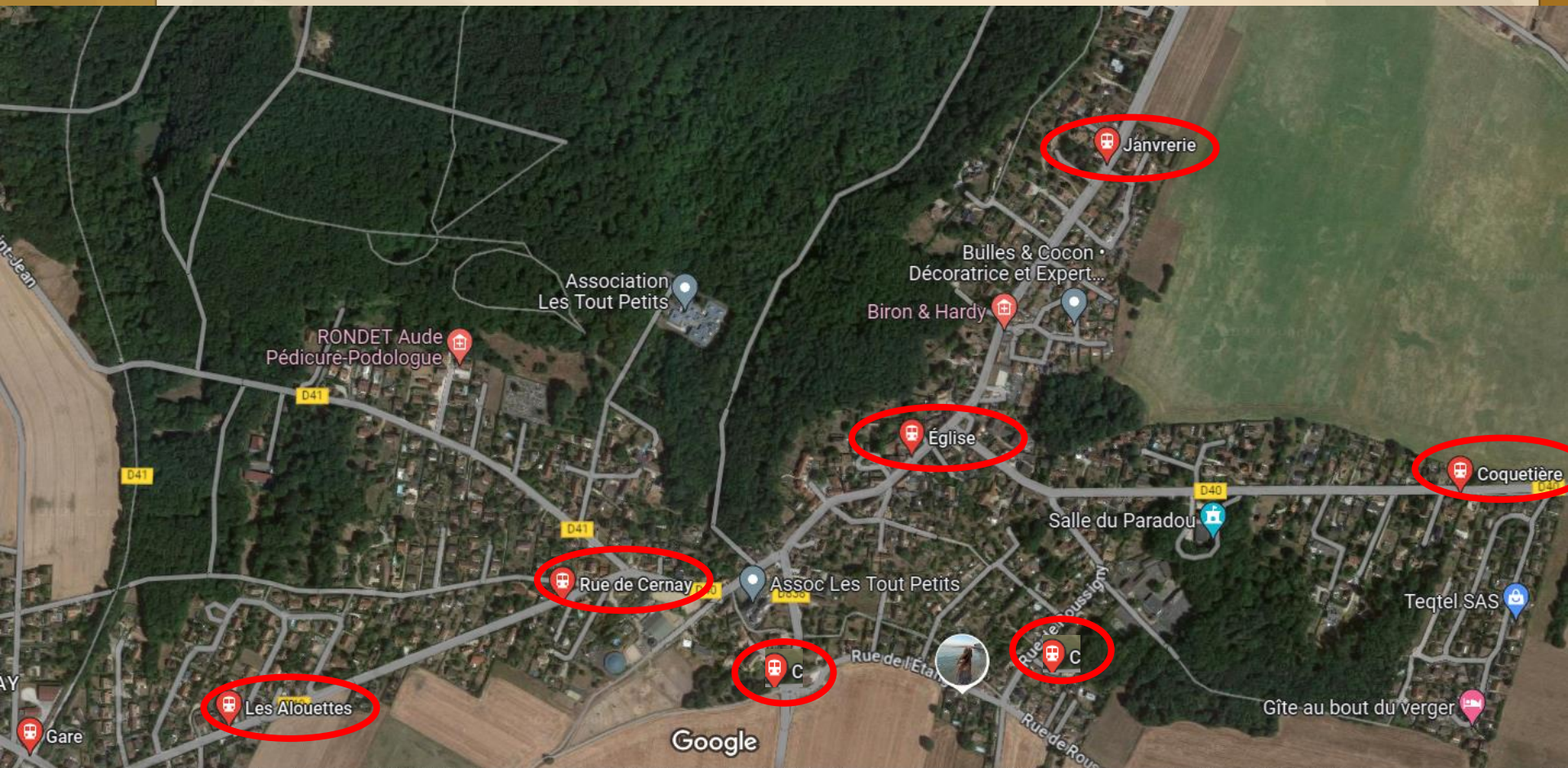
# SOMMAIRE



- BUS
  - TAD (Transport A la Demande)
  - Covoiturage
  - Voies Vertes
- 

# BUS

- Ligne 3913: Saint Rémy les Chevreuse ↔ Limours
  - Les Alouettes / Rue de Cernay / Janvierie / Lavoir / Croix valentin / Église / Coquetière



<https://www.savac-transport.fr/lignes-regulieres/vos-horaires>

# BUS

- Ligne 3907: Saint Arnoult en Yvelines ↔ Orsay
  - Zone TDF / Chaumusson



<https://www.savac-transport.fr/lignes-regulieres/vos-horaires>

# TAD

- Aujourd'hui il y a 2 Zones de TAD
  - TAD Pays de Limours avec 1 Arrêt en périphérie de la commune des Molières
  - TAD Vallée de Chevreuse avec de multiples arrêts sur la commune des Molières
- => **Projet de réunir les 2 TAD (Visibilité 2024)**
  - Le TAD coute 2 Euros par transport – Inclus avec Pass Navigo et carte Imagine R
  - Se réserve via application / Internet ou Téléphone

BUS



**EXCLUSIVEMENT  
SUR RÉSERVATION**

**DU LUNDI AU VENDREDI de 7h00 à 19h45**



Appli TàD  
Île-de-France Mobilités



[tad.idfmobilites.fr](http://tad.idfmobilites.fr)



09 70 80 96 63  
Du lundi au vendredi  
De 9h à 18h



## QUAND RÉSERVER ?

Jusqu'à 30 jours avant le jour de mon trajet et au moins 20 minutes à l'avance

### PAS DE MONNAIE ?

Pour acheter votre ticket par SMS\*

1 SMS  
= 1 TICKET  
BUS

Envoyer SAVAC  
au 93100

**2€** \* coût éventuel du SMS pour les abonnements mobiles ne comprenant pas les SMS illimités

Valable 1 heure sans correspondance  
Service disponible avec les opérateurs Bouygues Telecom, Orange, SFR et Free

# TAD Vallée de Chevreuse

## Heures de pointe du lundi au vendredi

Le matin : 7h00 à 9h30 • Le soir : 16h30 à 19h45

### De 7h00 à 9h30

Prise en charge possible à l'arrêt de bus le plus proche de chez moi situé dans les communes de :

- Saint-Lambert-des-Bois
- Milon-la-Chapelle
- Saint-Rémy-lès-Chevreuse
- Choisel
- Chevreuse
- Saint-Forget
- Dampierre-en-Yvelines
- Senlisse
- Boullay-les-Troux
- Les Molières
- Lévis-Saint-Nom
- La Celle-les-Bordes

Possibilité de se rendre à

Gare RER  
Saint-Rémy-lès-Chevreuse 

ou  
Gare Transilien  
Les Essarts-le-Roi 

ou  
Gare Transilien  
La Verrière   
via la ligne **39-17**

### De 16h30 à 19h45

Prise en charge possible aux points d'arrêt :

## Heures creuses du lundi au vendredi

La journée : De 9h30 à 16h30

### De 9h30 à 16h30

Prise en charge possible à l'arrêt de bus le plus proche de chez moi situé dans les communes de :

- Saint-Lambert-des-Bois
- Milon-la-Chapelle
- Saint-Rémy-lès-Chevreuse
- Choisel
- Chevreuse
- Saint-Forget
- Dampierre-en-Yvelines
- Senlisse
- Boullay-les-Troux
- Les Molières
- Lévis-Saint-Nom
- La Celle-les-Bordes
- Cernay-la-Ville

Possibilité de se rendre à

- Saint-Lambert-des-Bois
- Milon-la-Chapelle
- Saint-Rémy-lès-Chevreuse
- Choisel
- Chevreuse
- Saint-Forget
- Dampierre-en-Yvelines
- Senlisse
- Boullay-les-Troux
- Les Molières
- Lévis-Saint-Nom
- La Celle-les-Bordes
- Cernay-la-Ville

### De 9h30 à 16h30

Dépose possible à l'arrêt de bus de mon choix situé dans les communes de :

# TAD Pays de Limours

## Heures de pointe du lundi au vendredi

Le matin : 6h10 à 9h30 • Le soir : 16h30 à 19h45

### De 6h10 à 9h30

Prise en charge possible à l'arrêt de bus le plus proche de chez moi situé dans les communes de :

- Briis-sous-Forges
- Limours
- Forges-les-Bains
- Angervilliers
- Janvry
- Vaugrigneuse
- Fontenay-lès-Briis
- Saint-Maurice-Montcouronne
- Courson-Monteloup
- Gometz-la-Ville
- Pecqueuse

Possibilité de se rendre à

Gare Autoroutière de Briis-sous-Forges



ou

Gare RER

Breuillet-Village

### De 16h30 à 19h45

Prise en charge possible aux points d'arrêt :

## Heures creuses du lundi au vendredi

La journée : De 9h30 à 16h30

### De 9h30 à 16h30

Prise en charge possible à l'arrêt de bus le plus proche de chez moi situé dans les communes de :

- Briis-sous-Forges
- Limours
- Forges-les-Bains
- Angervilliers
- Janvry
- Vaugrigneuse
- Fontenay-lès-Briis
- Saint-Maurice-Montcouronne
- Courson-Monteloup
- Gare RER Breuillet-Village
- Gometz-la-Ville
- Pecqueuse

Possibilité de se rendre à

- Briis-sous-Forges
- Limours
- Forges-les-Bains
- Angervilliers
- Janvry
- Vaugrigneuse
- Fontenay-lès-Briis
- Saint-Maurice-Montcouronne
- Courson-Monteloup
- Gare RER Breuillet-Village
- Gometz-la-Ville
- Pecqueuse

### De 9h30 à 16h30

Dépose possible à l'arrêt de bus de mon choix situé dans les communes de :

# Covoiturage

- Karos
- Klaxit
- Réseau pouce
- Bla bla car
- .....
- .....
- .....



## Téléchargez Karos !

Scannez ce QR Code pour accéder à l'application Karos. Commencez à covoiturer dès aujourd'hui !



Karos est aussi disponible sur votre store :



En partenariat  
avec la  
commune


La plus grande communauté  
de covoitureurs

**1 9 9 6 5 8**


trajets disponibles en ce moment ! 🚗


## Avec Karos, obtenez vos **100€ de prime** covoiturage


A partir du 1er Janvier 2023, l'Etat met en place une prime au covoiturage d'un montant de 100€. Chaque conducteur qui réalise ses trajets quotidiens en covoiturant peut recevoir cette prime.

- 

Je m'inscris sur l'application Karos en tant que conducteur.

Je renseigne mon permis de conduire et je remplis une attestation sur l'honneur.
- 

Je réalise mon 1er covoiturage. Je reçois déjà **50€** de prime.
- 

Je réalise 9 autres covoiturages dans un délai de 3 mois.
- 

Youpi ! Je perçois le reste de ma prime: **50€**.

J'ai débloqué la totalité de mes 100€ de prime covoiturage

Réservation sur site internet et/ou application dédiée



# Voies Vertes

## Schéma directeur des liaisons douces intercommunales

